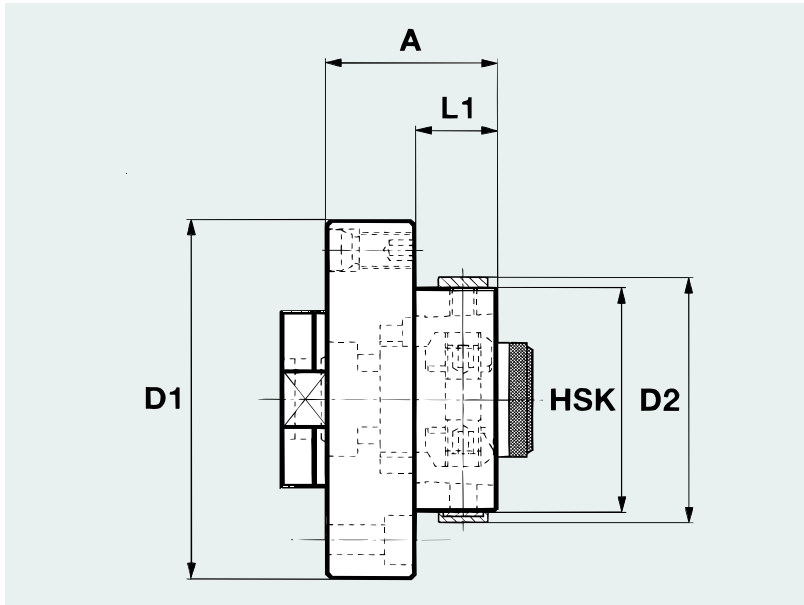


Series **KS Adapter Flange with angle adjustment**  
 Reihe **KS-Vorsatzflansch mit Winkelausrichtung**



**Application**

For fitting onto machine spindle or in standard ISO adaptors for holding HSK tools.



**Verwendung**

Zum Einbau in die Maschinenspindel oder in Standard SK-Adapter zur Aufnahme von HSK-Werkzeugen.

Ordering Example: **KSF 40 – Art.-Nr. 23-06**  
 Bestellbeispiel:

Size / Größe		32	40	50	63	80	100
Dimensions	D1 [mm]	60	70	80	100	117	140
Baumaße	D2 [mm]	37	45	55	70	87	110
	A [mm]	26	30	35	43	50	70
	L1 [mm]	13	15	18	22	29	42
Weight							
Gewicht	[kg]	0,4	0,6	0,9	1,8	2,7	4,9
Art.-Nr.		23-05	23-06	23-07	23-08	23-09	23-10

**Spare / Ersatzteile**

4 x Holding screw (DIN 912)		M 5x16-12.9	M 6x20-12.9	M 6x20-12.9	M 8x25-12.9	M 8x25-12.9	M 10x30-12.9
4 x Befestigungsschr. (DIN 912)							
4 x Adjustment screw, Art.-Nr.		K9344-04	K9344-14	K9344-14	K9344-34	K9344-34	K9344-44
4 x Ausrichtschraube, Art.-Nr.							

**Design**

Using the adjusting screw on the machine spindle or in the ISO adaptor, accurate adjustment of concentricity is possible. With setting screw the flatness is adjustable.

**Supply includes:**

Clamping cartridge, adjustment screw, cover ring and holding screw.

**Note**

For clamping cartridges details refer page 88.  
 For cover rings details refer page 90.  
 Mounting dimensions KS flanges refer pages 74/75.  
 Adaptors also available in stainless steel version on request.  
 Please specify while ordering.

**Ausführung**

Durch Justierschrauben in der Maschinenspindel bzw. im SK-Adapter im Rundlauf exakt justierbar. Durch Ausrichtschrauben im Vorsatzflansch im Planlauf exakt einstellbar.

**Lieferumfang**

Mit Spannpatrone, Ausrichtschraube, Abdeckring und Befestigungsschrauben.

**Hinweis**

Hierzu passende Spannpatronen siehe Seite 88.  
 Abdeckringe siehe Seite 90.  
 Anbaumaße für KS-Flansche siehe Seiten 74/75.  
 Auf Wunsch sind die Adapter in rostbeständiger Ausführung erhältlich. Bei Bestellung bitte angeben.